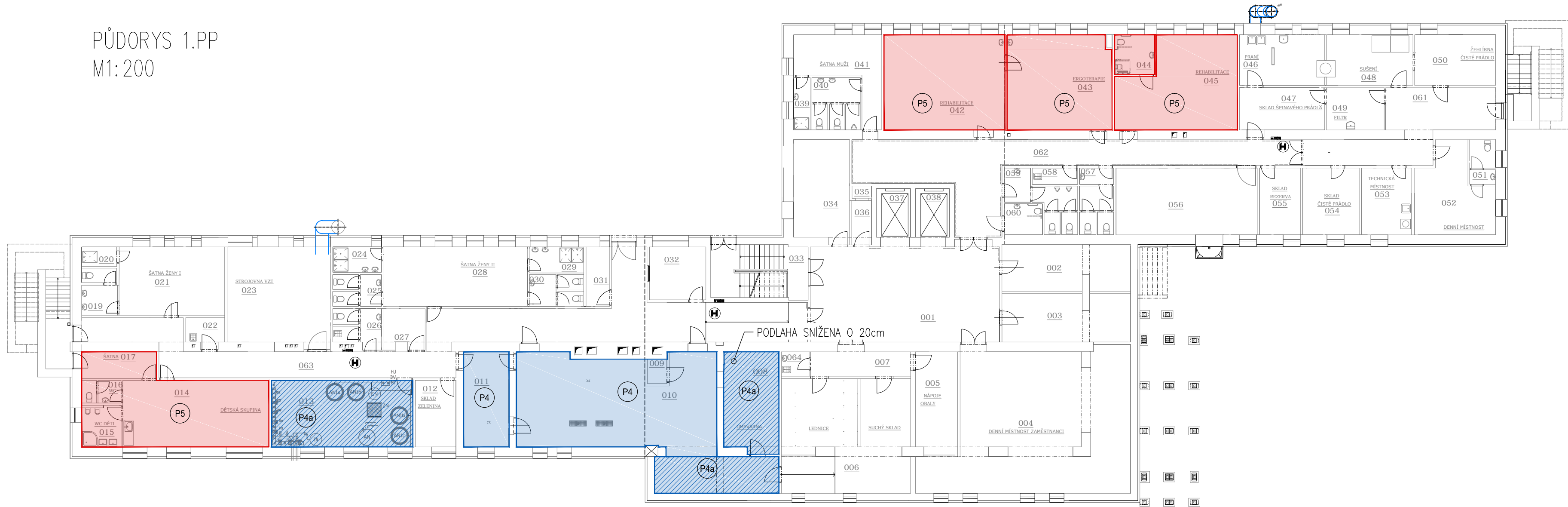


PŮDORYS 1.PP
M1:200



LEGENDA MÍSTNOSTÍ – 1.PP		PLOCHA [m ²]	PODLAHA	ÚPRAVA POVRCHU	STROP	SVĚTLA VÝŠKA
001	HALA	69.27	KER. DLAŽBA KER. SOLI 100mm	OMITKA VPC STUKOVÁ + NATĚR	SKLADBY POKROK	S.V.=2600MM
002		22.52				
003		23.30				
004	DENNÍ MÍSTNOST ZAMĚSTNANCŮ	99.71	KER. DLAŽBA KER. SOLI 100mm	OMITKA VPC STUKOVÁ + NATĚR KER. OBLAD PO STROP	SKLADBY POKROK	S.V.=2800MM
005	NAPOJE, OBALY	15.11	KER. DLAŽBA KER. SOLI 100mm	OMITKA VPC STUKOVÁ + NATĚR	Žb	S.V.=3000MM
006	LEDNICE + SUCHÝ SKLAD	55.17	KER. DLAŽBA KER. SOLI 100mm	OMITKA VPC STUKOVÁ + NATĚR	Žb	S.V.=3000MM
007	CHOUBA SKLAD	12.68	KER. DLAŽBA KER. SOLI 100mm	OMITKA VPC STUKOVÁ + NATĚR	Žb	S.V.=3000MM
008	UMÝVÁRNA VÁRNIC A TERMBOXŮ	20.92	KER. DLAŽBA -	OMITKA VPC STUKOVÁ + NATĚR KER. OBLAD PO STROP	Žb	S.V.=3200MM
009	JIDELNÍ VÝTAH	1.80				
010	PŘÍPRAVNA JIDEL	87.83	KER. DLAŽBA	OMITKA VPC STUKOVÁ + NATĚR KER. OBLAD PO STROP	Žb	S.V.=3200MM
011	MYTÍ NÁDOBÍ	17.16	KER. DLAŽBA	OMITKA VPC STUKOVÁ + NATĚR KER. OBLAD PO STROP	Žb	S.V.=3200MM
012	SKLAD ZELENINY	10.29	KER. DLAŽBA KER. SOLI 100mm	OMITKA VPC STUKOVÁ + NATĚR	Žb	S.V.=3200MM
013	TECHNICKÁ MÍSTNOST, KOTELNA	35.05	KER. DLAŽBA KER. SOLI 100mm	OMITKA VPC STUKOVÁ + NATĚR	Žb	S.V.=3200MM
014	DĚTSKÁ SKUPINA	36.90	KER. DLAŽBA KER. SOLI 100mm	OMITKA VPC STUKOVÁ + NATĚR KER. OBLAD PO STROP	SDK	S.V.=3000MM
015	WC DĚTÍ	6.57	KER. DLAŽBA	OMITKA VPC STUKOVÁ + NATĚR KER. OBLAD PO STROP	SDK	S.V.=3000MM
016	WC	3.54	KER. DLAŽBA	OMITKA VPC STUKOVÁ + NATĚR KER. OBLAD PO STROP	SDK	S.V.=3000MM
017	ŠATNA	7.59	KER. DLAŽBA	OMITKA VPC STUKOVÁ + NATĚR KER. OBLAD PO STROP	SDK	S.V.=3000MM
018	neobsazeno	0	KER. DLAŽBA	OMITKA VPC STUKOVÁ + NATĚR KER. OBLAD PO STROP	Žb	S.V.=3200MM
019	WC ŽENY	6.10	KER. DLAŽBA	OMITKA VPC STUKOVÁ + NATĚR KER. OBLAD PO STROP	Žb	S.V.=3200MM
020	SPROCHA ŽENY	2.58	KER. DLAŽBA	OMITKA VPC STUKOVÁ + NATĚR KER. OBLAD PO STROP	Žb	S.V.=3200MM
021	ŠATNA ŽENY I	27.30	KER. DLAŽBA	OMITKA VPC STUKOVÁ + NATĚR	Žb	S.V.=3200MM
022	OKLID	3.60	KER. DLAŽBA	OMITKA VPC STUKOVÁ + NATĚR KER. OBLAD ZA IMMOBILNÍ	Žb	S.V.=3200MM
023	STROJOVNA VZT	37.89	KER. DLAŽBA	OMITKA VPC STUKOVÁ + NATĚR	Žb	S.V.=3200MM
024	SPROCHA ŽENY	4.65	KER. DLAŽBA	OMITKA VPC STUKOVÁ + NATĚR KER. OBLAD PO STROP	Žb	S.V.=3200MM
025	WC ŽENY	5.59	KER. DLAŽBA	OMITKA VPC STUKOVÁ + NATĚR KER. OBLAD PO STROP	Žb	S.V.=3200MM
026	WC, OKLID	6.52	KER. DLAŽBA	OMITKA VPC STUKOVÁ + NATĚR KER. OBLAD PO STROP	Žb	S.V.=3200MM
027	TECHNICKÁ MÍSTNOST	6.23	KER. DLAŽBA KER. SOLI 100mm	OMITKA VPC STUKOVÁ + NATĚR	Žb	S.V.=3200MM
028	ŠATNA ŽENY II	32.49	KER. DLAŽBA KER. SOLI 100mm	OMITKA VPC STUKOVÁ + NATĚR	Žb	S.V.=3200MM
029	SPROCHA ŽENY	5.36	KER. DLAŽBA	OMITKA VPC STUKOVÁ + NATĚR KER. OBLAD PO STROP	Žb	S.V.=3200MM
030	WC ŽENY	6.30	KER. DLAŽBA	OMITKA VPC STUKOVÁ + NATĚR KER. OBLAD PO STROP	Žb	S.V.=3200MM
031	SKLAD POTRAVINÁŘSKÉHO ODPADU	5.84	KER. DLAŽBA	OMITKA VPC STUKOVÁ + NATĚR KER. OBLAD PO STROP	Žb	S.V.=3200MM
032	VEDOUcí KUCHYNĚ	11.28	KER. DLAŽBA KER. SOLI 100mm	OMITKA VPC STUKOVÁ + NATĚR	Žb	S.V.=3200MM
033	SCHODIŠTĚ	20.17	TERAZO OPRAVY	OMITKA VPC STUKOVÁ + NATĚR	Žb	S.V.=3000MM
034	NAHRADNÍ ZDROJ ELEKTŘINY	21.31	KER. DLAŽBA KER. SOLI 100mm	OMITKA VPC STUKOVÁ + NATĚR	Žb	S.V.=3000MM
035	JIDELNÍ VÝTAH	0.91				
036	JIDELNÍ VÝTAH CHOUBA	3.41	KER. DLAŽBA KER. SOLI 100mm	OMITKA VPC STUKOVÁ + NATĚR	Žb	S.V.=3000MM
037	VÝTAH	7.38				
038	VÝTAH	7.20				
039	SPROCHA MUŽI	2.89	KER. DLAŽBA -	OMITKA VPC STUKOVÁ + NATĚR KER. OBLAD PO STROP	Žb	S.V.=3000MM
040	WC MUŽI	9.21	KER. DLAŽBA	OMITKA VPC STUKOVÁ + NATĚR KER. OBLAD PO STROP	Žb	S.V.=3000MM
041	ŠATNA MUŽI	17.39	KER. DLAŽBA	OMITKA VPC STUKOVÁ + NATĚR	Žb	S.V.=3000MM
042	REHABILITACE	43.74	KER. DLAŽBA KER. SOLI 100mm	OMITKA VPC STUKOVÁ + NATĚR KER. OBLAD ZA IMMOBILNÍ	SKLADBY POKROK	S.V.=2800MM
043	ERGOTERAPIE	37.44	KER. DLAŽBA KER. SOLI 100mm	OMITKA VPC STUKOVÁ + NATĚR KER. OBLAD ZA IMMOBILNÍ	SKLADBY POKROK	S.V.=2800MM
044	KOUPELNA + WC	6.11	KER. DLAŽBA	OMITKA VPC STUKOVÁ + NATĚR KER. OBLAD PO STROP	SDK	S.V.=2800MM
045	REHABILITACE	37.33	KER. DLAŽBA KER. SOLI 100mm	OMITKA VPC STUKOVÁ + NATĚR KER. OBLAD PO STROP	SKLADBY POKROK	S.V.=2800MM
046	PRÁNÍ	16.26	KER. DLAŽBA	OMITKA VPC STUKOVÁ + NATĚR KER. OBLAD PO STROP	Žb	S.V.=3000MM
047	SKLAD SPÍNAVÉHO PRÁDLA	12.81	KER. DLAŽBA	OMITKA VPC STUKOVÁ + NATĚR KER. OBLAD PO STROP	Žb	S.V.=3000MM
048	SUŠENÍ	15.83	KER. DLAŽBA	OMITKA VPC STUKOVÁ + NATĚR KER. OBLAD PO STROP	Žb	S.V.=3000MM
049	FILTR	9.47	KER. DLAŽBA KER. SOLI 100mm	OMITKA VPC STUKOVÁ + NATĚR	Žb	S.V.=3000MM
050	ŽEHLIRNA – ČISTÉ PRÁDLO	15.40	KER. DLAŽBA	OMITKA VPC STUKOVÁ + NATĚR KER. OBLAD PO STROP	Žb	S.V.=3000MM
051	WC	4.12	KER. DLAŽBA	OMITKA VPC STUKOVÁ + NATĚR KER. OBLAD PO STROP	Žb	S.V.=3000MM
052	DENNÍ MÍSTNOST	24.57	KER. DLAŽBA KER. SOLI 100mm	OMITKA VPC STUKOVÁ + NATĚR	Žb	S.V.=3000MM
053	TECHNICKÁ MÍSTNOST	12.66	KER. DLAŽBA KER. SOLI 100mm	OMITKA VPC STUKOVÁ + NATĚR	Žb	S.V.=3000MM
054	SKLAD ČST. PRÁDLA	14.29	KER. DLAŽBA KER. SOLI 100mm	OMITKA VPC STUKOVÁ + NATĚR	Žb	S.V.=3000MM
055	SKLAD REZERVA	8.45	KER. SOLI 100mm	OMITKA VPC STUKOVÁ + NATĚR	Žb	S.V.=3000MM
056	STROJOVNA VZT	28.51	KER. DLAŽBA	OMITKA VPC STUKOVÁ + NATĚR	Žb	S.V.=3000MM
057	WC ŽENY	8.32	KER. DLAŽBA	OMITKA VPC STUKOVÁ + NATĚR KER. OBLAD PO STROP	Žb	S.V.=3000MM
058	OKLID	2.86	KER. DLAŽBA	OMITKA VPC STUKOVÁ + NATĚR KER. OBLAD PO STROP	Žb	S.V.=3000MM
059	WC MUŽI	10.27	KER. DLAŽBA	OMITKA VPC STUKOVÁ + NATĚR KER. OBLAD PO STROP	Žb	S.V.=3000MM
060	WC IMOBILNÍ	4.46	KER. DLAŽBA KER. SOLI 100mm	OMITKA VPC STUKOVÁ + NATĚR	Žb	S.V.=3000MM
061	CHOUBA	27.51	KER. DLAŽBA KER. SOLI 100mm	OMITKA VPC STUKOVÁ + NATĚR	Žb	S.V.=3000MM
062	CHOUBA	67.71	KER. DLAŽBA KER. SOLI 100mm	OMITKA VPC STUKOVÁ + NATĚR	SKLADBY POKROK	S.V.=2600MM
063	CHOUBA	100.60	KER. DLAŽBA	OMITKA VPC STUKOVÁ + NATĚR KER. OBLAD PO STROP	Žb	S.V.=3000MM
064	OKLID	2.55	KER. DLAŽBA	OMITKA VPC STUKOVÁ + NATĚR KER. OBLAD PO STROP	Žb	S.V.=3000MM

NOVÁ PODLAHA:

- P4**
- KERAMICKÁ DLAŽBA 300x300, PROTISKLUZNÁ TL. 10 mm
 - LEPIČÍ TMEL TL. 5 mm
 - PODLAHOVÁ ŽB DESKA TL. 200 mm
 - + KARI SIŤ 06/06 OKA 100/100 PŘI HORNÍM I DOLNÍM LÍCI
 - ZÁSYP JAMY ŠTĚRKEM, HUTNĚNO NA min 45 MPa

- P4a**
- VYBOURÁNÍ STÁVAJÍCÍ PODLAHY TL. 10 mm
 - KERAMICKÁ DLAŽBA 300x300 mm, PROTISKLUZNÁ TL. 5 mm
 - LEPIČÍ TMEL TL. 200 mm
 - PODLAHOVÁ ŽB DESKA
 - + KARI SIŤ 06/06 OKA 100/100 PŘI HORNÍM I DOLNÍM LÍCI
 - HYDROIZOLACE TL. 4 mm
 - ASFALTOVÝ PENETRAČNÍ NATĚR
 - PODKLADNÁ BETONOVÁ MAZANINA TL. 50 mm
 - PODSYP ŠTĚRKODŘÍ TL. 100 mm
 - ROSTLÝ TERÉN

PODLAHA PRO PODLAHOVÉ VYTÁPĚNÍ:

STÁVAJÍCÍ KONSTRUKCI PODLAHY VYBOURAT VČETNĚ HYDROIZOLACE A
PODKLADNÍ BETONOVÉ MAZANINY
PODLAHOVÉ TOPENÍ

- NÁŠLAPNÁ VRSTVA PODLAHY – DLAŽBA DO LEPIDLA TL. 10 mm
- BETONOVÝ POTĚR TL. 50 mm
- TRUBKY PODLAHOVÉHO TOPENÍ TL. 20 mm
- SYSTÉMOVÁ DESKA PRO ULOŽENÍ PODL. TOPENÍ TL. 20 mm
- TEPELNÁ IZOLACE EPS 100 S TL. 100 mm
- HYDROIZOLACE TL. 4 mm
- ASFALTOVÝ PENETRAČNÍ NATĚR –
- PODKLADNÁ BETONOVÁ MAZANINA TL. 100 mm
- + KARI SIŤ 06/06 OKA 100/100
- PODSYP ŠTĚRKODŘÍ TL. 100 mm
- ROSTLÝ TERÉN

PODLAHA V MÍSTNOSTECH MIMO VYZNAČENÉ

P1

STÁVAJÍCÍ KONSTRUKCI PODLAHY VYBOURAT VČETNĚ HYDROIZOLACE A
PODKLADNÍ BETONOVÉ MAZANINY
DODATEČNÉ ZATEPLENÍ PODLAH

- NÁŠLAPNÁ VRSTVA PODLAHY – DLAŽBA DO LEPIDLA TL. 10 mm
- BETONOVÝ POTĚR TL. 50 mm
- TEPELNÁ IZOLACE STYRODUR 100 TL. 120 mm
- ASF. HYDROIZOLACE S ODOLNOSTÍ PROTI RADONU TL. 4 mm
- ASFALTOVÝ PENETRAČNÍ NATĚR –
- PODKLADNÁ BETONOVÁ MAZANINA TL. 100 mm
- + KARI SIŤ 06/06 OKA 150/150
- PODSYP ŠTĚRKODŘÍ TL. 100 mm
- ROSTLÝ TERÉN

± 0,000 = 339,700 M.N.M. (Bpv)

Zákazník / Client VERMONT s.r.o., IČ: 262 15 225 Botanická 606/24, 602 00 Brno – Veverí		Dodavatel / Contractor KN PROJECT Na Rádkách 3, 789 01 ZÁBŘEH tel :583 416 476, mob : 605 265 754 petr.knapcek@knproject.cz	
Vypracoval / Elaborated by Ing. Martin Očadlík		Podpis / Sign Ing. Petr Knápek	
Název stavby / Site Name		Měřítko / Scale 1 : 200	
Adresa stavby / Address par.č. 719, v k.ú. Zábřeh na Moravě		Datum / Date 01/2017	
Název výkresu / Title 100 Architektonicko-stavební řešení PŮDORYS PODLAH V SUTERÉNU		Zakázka / Contract 2015 – 322	
		Číslo výkresu / Dwg No. PP-D/101-02-130	
		Oprava Revision	

